

โครงการส่งเสริมการเกษตรตามเป้าหมายผลผลิต ปีงบประมาณ 2554

แผนงาน ปรับโครงสร้างเศรษฐกิจภาคเกษตร

กิจกรรมหลัก สนับสนุนโครงการอันเนื่องมาจากพระราชดำริ

โครงการ โครงการอันเนื่องมาจากพระราชดำริ

เกษตรกรเป้าหมาย 71,580 ราย งบประมาณ 45,517,900 บาท

ประกอบด้วย 9 โครงการย่อย 1 กิจกรรม ดังนี้

1. โครงการคลินิกเกษตรเคลื่อนที่ในพระราชานุเคราะห์ฯ

เกษตรกร 51,680 ราย งบประมาณ 11,415,000 บาท

2. โครงการเกษตรเพื่ออาหารกลางวัน

เกษตรกร 3,195 ราย งบประมาณ 9,215,000 บาท

3. โครงการพัฒนาพื้นที่ลุ่มน้ำปากพนัง อันเนื่องมาจากพระราชดำริ

เกษตรกร 2,200 ราย งบประมาณ 3,716,200 บาท

4. โครงการหลวงและขยายผลโครงการหลวง

เกษตรกร 2,900 ราย งบประมาณ 3,467,000 บาท

5. โครงการศูนย์ศึกษาการพัฒนา อันเนื่องมาจากพระราชดำริ

เกษตรกร 1,200 ราย งบประมาณ 1,880,600 บาท

6. โครงการรักษาน้ำเพื่อพระแม่ของแผ่นดิน

เกษตรกร 1,750 ราย งบประมาณ 1,618,000 บาท

7. โครงการส่งเสริมการปลูกหญ้าแฝกในการอนุรักษ์ดินและน้ำเพื่อความยั่งยืนทางการเกษตร

เกษตรกร 2,900 ราย งบประมาณ 695,000 บาท

8. โครงการหนึ่งใจ...เกษตรกร

เกษตรกร 600 ราย งบประมาณ 360,000 บาท

9. โครงการสืบเนื่องมาจากพระราชดำริ (38 โครงการย่อย)

เกษตรกร 5,155 ราย งบประมาณ 10,237,600 บาท

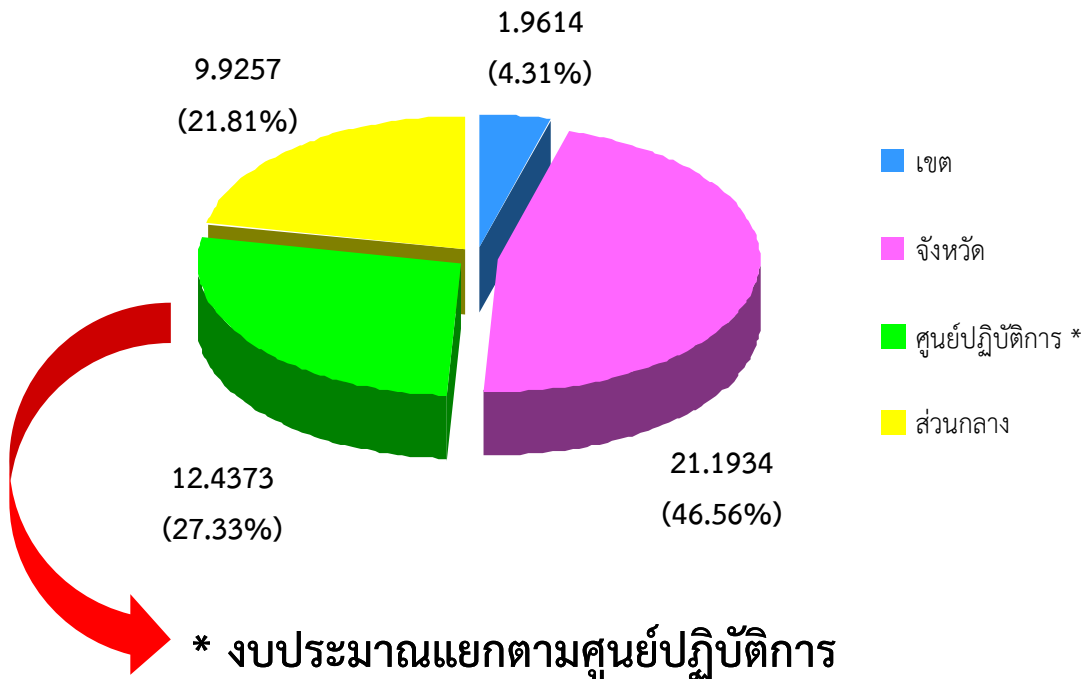
10. กิจกรรมรับเสด็จ

งบประมาณ 2,913,500 บาท

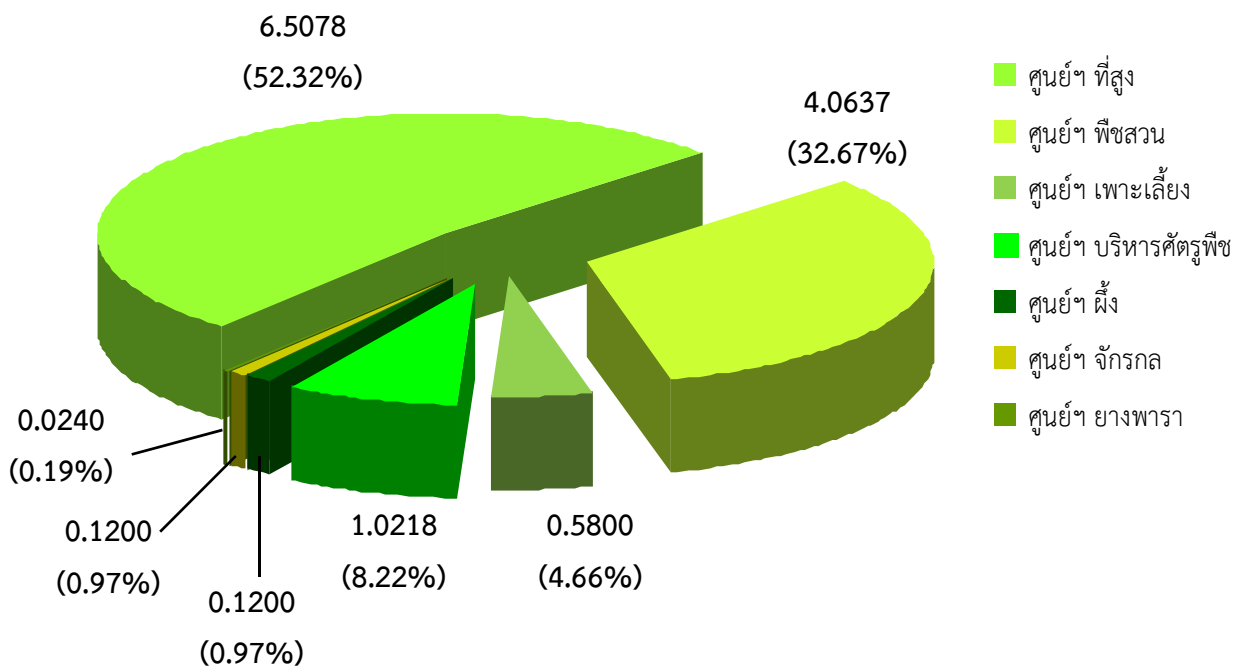
โครงการของกองทุนพัฒนาการเกษตรพื้นที่เฉพาะ (แยกตามหน่วยงาน)

งบประมาณ 45,517,900 บาท

หน่วย : ล้านบาท



หน่วย : ล้านบาท



โครงการอันเนื่องมาจากพระราชดำริ (แยกตามโครงการย่อย)

งบประมาณ 45,517,900 บาท

หน่วย : ล้านบาท

